



ポ[・]ス[・]ト + タ[・]ク[・]配 = ポ[・]ス[・]タ[・]ク。

郵便物を受け取ることができる「郵便ポ[・]ス[・]ト」と
いつでも荷物の受け渡しができる「タ[・]ク[・]配ボックス」。
二つを一つにしたら、ぎゅっとコンパクトに、ぐっと便利になりました。
省スペース性とデザイン性を極めた新しいポ[・]ス[・]タ[・]クは、
シンプルで美しい佇まいの中に、住む人に優しい機能が満載です。

ポストと宅配の未来をひらく P□STAKU





戸数:88戸想定
 カラー:フルタイムホワイ
 メールボックス:88個
 宅配ボックス:Mサイズ6個、LLサイズ1個
 ※イメージと実物は異なる場合があります。



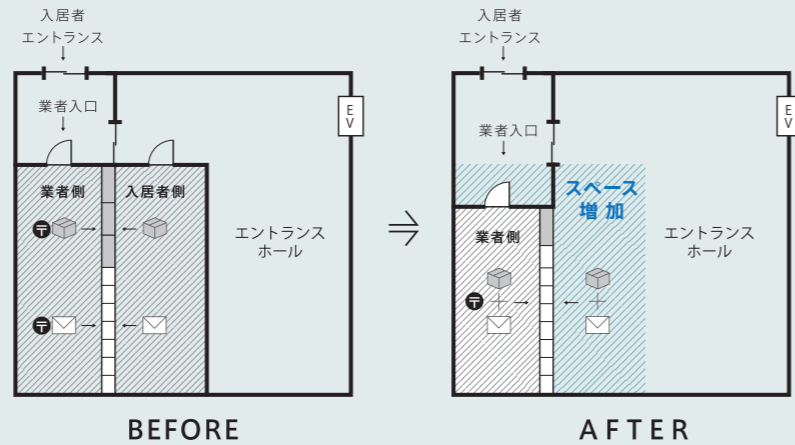
戸数:136戸想定
 カラー:フルタイムブラック
 メールボックス:136個
 宅配ボックス:Mサイズ10個、Lサイズ1個
 ※イメージと実物は異なる場合があります。

統一されたエントランス空間。

これまで、ポストと宅配ボックスは別々のメーカーが製造することが一般的で、統一性がないことが課題でした。ポストは、一貫生産体制による相乗効果で、まるで壁と同化しているかのような一体感と、今までにないポストと宅配ボックスの機能拡充の可能性をご提供します。

デッドスペースを有効に。

ポストは、ポストの下のデッドスペースを宅配ボックスとして使用します。「ポストと宅配ボックスを融合させること」でスペースの無駄が解消され、エントランスを有効に使うことができます。



ポストで受け取れるものが増えました。

日本郵便の規格に認定されたW260mm×D340mm×H35mmまでの大型郵便が入れます。荷物がポストに入らないことによる再配達になることがありません。



気になるセキュリティ対策。

ポストで気になるのが抜き取りの問題。特殊な盗難防止機構を採用したポストなら、盗難防止に絶大な威力を発揮してくれます。パール等のこじ開けや破壊行為にも耐える丈夫な材質を使用し、防犯対策も万全です。



ポストも宅配も同じ鍵 (IC 操作キー)。

ポストと宅配ボックスを融合することで、操作キーの一元化が可能になりました。普段使っているIC乗車券やFeliCaのICチップを使ったキーヘッドのご利用もでき、さらに利便性が向上しました。

※非接触キーや非接触カードもご利用できます。
 ※仕様・機種・タイプにより異なります。



静音に対するこだわり。

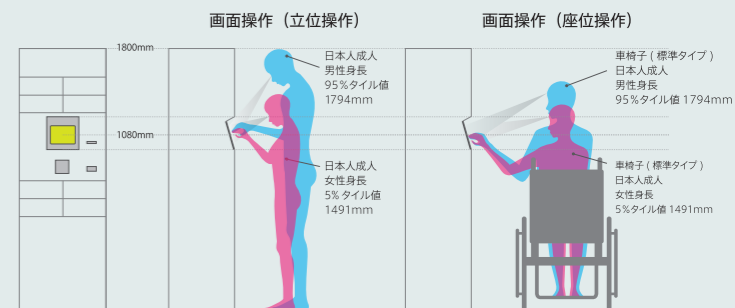
ポストや宅配ボックスの扉を開け閉めする際の防音対策に徹底的にこだわりました。ロック部を樹脂化し、独自ダンパーを採用することにより、従来、鉄でつくられるポストでは避けられなかった金属音の大幅な消音を実現。さらに、「トルクヒンジ」*を使うことで、扉を強めに閉めた場合の衝撃音対策も可能です。

※オプション対応です。



使う人のことを一番に考えました。

ポストは、ユーザーの操作性を最優先に考えて設計しています。人間工学に基づき、車椅子に座ったままでも、立位でも、視認性良くご利用いただけるユニバーサルデザインに仕上げました。



*タイル値 (パーセントタイル値) とは、全体を100として小さい方から数えて何番目になるのかを示す数値で、50%タイル値が中央値です。



戸数:40戸想定
 カラー:フルタイムグレー
 メールボックス:40個
 宅配ボックス:Mサイズ3個、LLサイズ1個
 ※イメージと実物は異なる場合があります。

オンラインで見守る。

長年の経験と実績に基づいたネットワークサポートシステム「FTSコントロールセンター」を24時間365日運営しています。当センターは、各種電話対応、製品遠隔コントロール、製品遠隔監視、トラブル対応依頼などを行い、ご利用者のもしもの時に備えています。

※ネットワークタイプのポストでサービスをご提供しています。



1 24時間365日電話受付

備え付けのオートフォンまたはフリーダイヤルで、マンション居住者または配達者からのお問い合わせやご依頼を直接受け付けます。

2 稼働確認・通信遠隔点検

ネットワーク機能を使用して、定期的なネットワーク機能を確認し、定期的な日本全国全てのポストの稼働チェックを行っています。

3 遠隔警報監視

扉のこじ開け、人の閉じ込め、機器異常、通信異常などの際に発信される警報を24時間監視します。警報の緊急度によっては、現場へのメンテナンス員の派遣依頼を行います。

4 各種通知サービス

一定保管期間を超えた宅配荷物に対して、居住者に直接メール・FAX・自動アナウンス電話などにより通知をすることができます。もちろん着荷メール発信の管理も行っています。

5 通信遠隔操作

操作キー紛失・破損・不携帯などの際、緊急的に現地ボックスの扉を開けることができます。また、操作キーを紛失した際には、ボックスに対して遠隔利用停止操作を行うことが可能です。

6 各種操作キーの発行・管理

ポストで使用する操作キー（ICカードやICキーヘッド）の新規発行・追加発行、紛失時の再発行を行います。また、操作キーを紛失した場合には、ネットワーク機能により遠隔操作での対象操作キーの利用停止が可能です。

7 障害対応・現地出勤依頼

お電話での受付やポストの本体・サーバーなどから発報される故障・障害、また、いたずら・盗難、外部からの過失が伴うトラブルに対して、適宜現地への出勤依頼を行います。対応地域は日本全国におよびます。

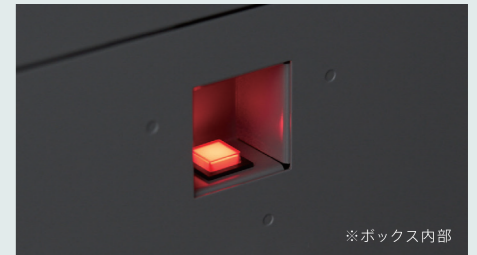
小さなお子さまも安心。

部屋番号入力やボックス選択などの操作をしないと扉を開けることができないため、子どもが不意にボックスの中に入ってしまう心配はありません。



非常解錠も装備。

人がボックスの中に入り込むなどの緊急事態を想定し、当社のすべてのコンピュータ式宅配ボックスの大型サイズ（Lサイズ以上）には、「ランプ付緊急脱出用ボタン」を標準装備しています。ボタンを押せば、ボックスの内側からでも扉を開くことができます。「モーションセンサー」による自動解放機能も搭載可能です。



※ボックス内部

POSTAKU だからできること。

—— 便利なオプション・サービス ——

ポストは、不在時に届けられた荷物をお預かりするだけでなく、「クリーニングの受け渡し」「宅配物の発送」「不在時の書留の受け取り」など、充実したライフアップサービスを24時間提供しています。



クリーニング宅配サービス

衣類をポストに入庫するだけで、契約クリーニング会社が引き取りに来て、後日、仕上がり品をお届け。ポストで受け取ることができます。



宅配物発送サービス

ポストから宅配物を発送できるサービスです。入庫後、宅配会社が引き取り、全国に発送します。



書留郵便物受け取りボックス

書留郵便物受け取り設定を導入することで、不在時にも書留郵便物を受け取ることができます。
※一部書留を除く。



鍵貸し出しシステム（フレンチ）

ポストの一部に充電機能付きボックスを導入することで、電動レンタサイクルの鍵とバッテリーを貸し出すことができます。鍵だけのボックスタイプもあります。



食材配達サービス（食配ラボ）

食材配達会社やネットスーパー会社と提携し、セキュリティを通過し、不在配達を可能にする便利で安心な食材配達サービスです。



EV充電システム（エフチャージ）

マンションにおいて居住者を認識しながら、電気自動車やハイブリッド車の充電ができる設備です。



施設予約サービス（ファンナビ）

インターネットが利用できるパソコンやスマートフォン、携帯電話から共用施設の予約をすることができるシステムです。



カーシェアリング（フレンチ倶楽部）

ポストに専用のボックスを搭載することで、クルマのキーの貸し出しと返却が24時間可能になるサービスです。

※ポストの仕様・機種・タイプにより選択できるオプション・サービスが異なります。

製造・販売・管理

株式会社フルタイムシステム

<https://www.fts.co.jp/>

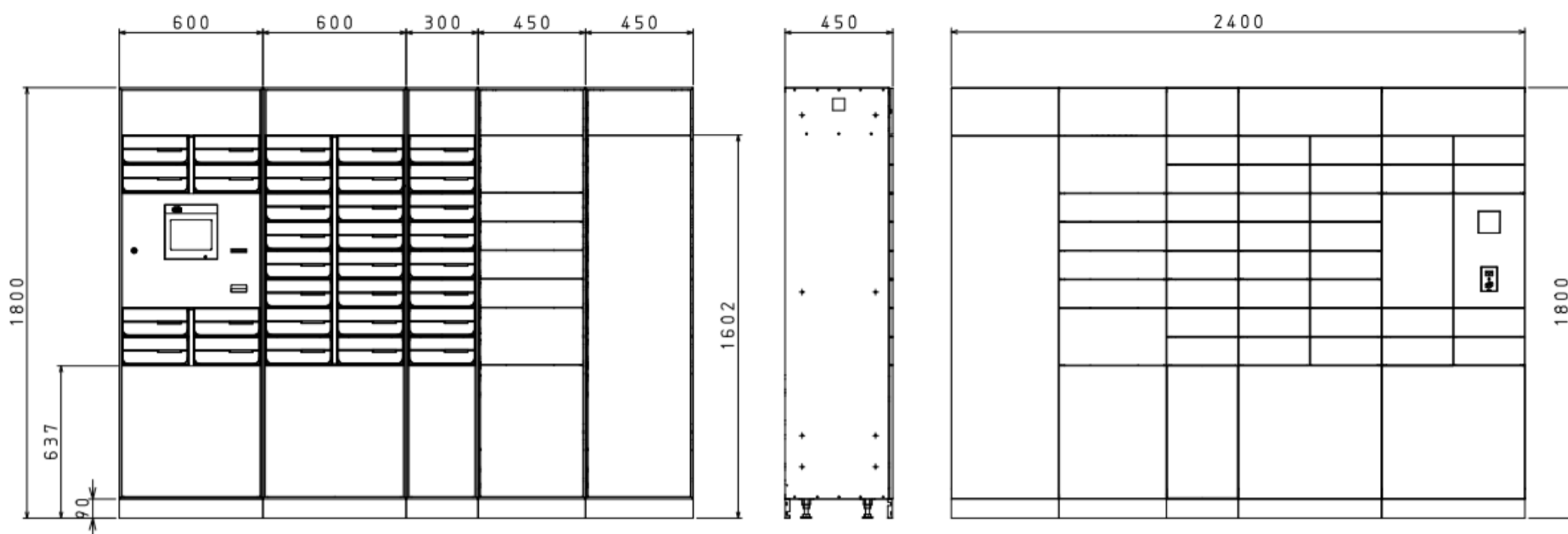
東京
 横浜
 札幌
 仙台
 名古屋

大阪
 広島
 福岡
 沖縄

FTS IoT 研究開発・研修センター
 FTS リワークセンター
 FTS コントロールセンター
 宅配ボックスギャラリー金沢
 株式会社フルタイムシステム八戸



ポスタクの外観図



ポスタク構成一覧

| P08C1* | P1601* | P0801* | P0007* | P0001* |
|--------|--------|--------|--------|--------|
| FIX | FIX | FIX | FIX | FIX |
| P P | P P | P | S | |
| P P | P P | P | SS | |
| | P P | P | SS | |
| | P P | P | SS | |
| | P P | P | S | |
| P P | P P | P | | L |
| P P | P P | P | | |
| M1 | M1 | M3 | M2 | |
| 巾木 | 巾木 | 巾木 | 巾木 | 巾木 |

投入口

取出口側 電気ポスト

取出口側 メカ式ポスト

前入前出 メカ式ポスト

塗装 標準色

- フルタイム グレー
- フルタイム ホワイト
- フルタイム ベージュ

オプション色

- フルタイム ブラック

※カラーイメージと実物は異なる場合があります。

| 名称 | 外寸高さ | 外寸幅 | 外寸奥行き | 名称 | 詳細 | 外寸高さ | 外寸幅 | 外寸奥行き | 内寸高さ | 内寸幅 | 内寸奥行き(両面) | 内寸奥行き(片面) |
|--------|--------|-------|-------|-----|----------|--------|---------------|-------|--------|-------|-----------|-----------|
| P08C1* | 1800mm | 600mm | 450mm | P | ポスト | 120mm | 300mm | 450mm | 115mm | 275mm | 405mm | 360mm |
| P1601* | 1800mm | 600mm | 450mm | SS | 宅配SSボックス | 120mm | 450mm | 450mm | 100mm | 365mm | 426mm | 419mm |
| P0007* | 1800mm | 450mm | 450mm | S | 宅配Sボックス | 240mm | 450mm | 450mm | 220mm | 365mm | 426mm | 419mm |
| P0001* | 1800mm | 450mm | 450mm | M1 | 宅配M1ボックス | 550mm | 600mm | 450mm | 496mm | 523mm | 426mm | 419mm |
| P0801* | 1800mm | 300mm | 450mm | M2 | 宅配M2ボックス | 550mm | 450mm | 450mm | 510mm | 365mm | 426mm | 422mm |
| | | | | M3 | 宅配M3ボックス | 550mm | 300mm | 450mm | 496mm | 251mm | 426mm | 422mm |
| | | | | L | 宅配Lボックス | 1510mm | 450mm | 450mm | 1470mm | 365mm | 426mm | 422mm |
| | | | | 巾木 | | 90mm | 600/450/300mm | 450mm | - | - | - | - |
| | | | | FIX | | 200mm | 600/450/300mm | 450mm | - | - | - | - |

機器仕様

| | | |
|-------|--------------|--|
| 基本仕様 | 基本機能 | 荷物の預入/荷物の取り出し/クリーニング依頼/発送依頼など |
| | 使用環境 | 周辺温度:0℃~40℃ 相対湿度:20%~80%RH(結露なきこと) |
| | 電源・電圧 | AC100V ±5% 50/60Hz |
| | 消費電力 | 待機時60W 最大消費時(プリンター動作時)200W オフライン最大消費時180W(扉開放時) |
| ポスト仕様 | 接地 | D種接地工事にて施工 |
| | 製品材質 | 圧延鋼材 |
| | 表面仕上げ | 焼付塗装 塗装 標準3種 オプション色1種 その他シート張り |
| | ポスト数 | 最大512ポスト |
| 宅配仕様 | ポスト列数 | 最大32列 |
| | ポスト解錠方法 | ノンタッチキーによる非接触解錠/メカ式シリンダー解錠 |
| | 操作入力方法 | タッチパネルの操作画面・ICキーや磁気カードなどで操作 |
| | 荷物センサー | 赤外線センサーにて検知 透明な物以外であれば薄いものでも預入可能 |
| | 接続BOX数 | 最大32列 316BOX ※スタンドアローン型は192BOXまで |
| | BOX種別 | SS S M1 M2 M3 L |
| | 受け取り証明 | スタンドアローン スタンプ手動捺印 |
| | ネットワーク | 感熱式プリンターによる 入居者向けに配達状 預かり書を発行 |
| | 居住者識別 ※登録部屋数 | 棟区分がある場合、1~9棟まで区別可能。部屋数は最大1024部屋まで対応可(棟区分があっても最大数は同じ) |
| | 荷物滞留表示 | 棟区分がある場合、1~9棟まで区別可能。部屋数は最大9999部屋まで対応可(棟区分があっても最大数は同じ) |
| | 安全装置 | 荷物の預入があれば、案内画面上にお部屋番号を表示可能 |
| | 外部出力 | ランプ式非常用脱出ボタン(LサイズのBOXのみ) |
| 管理記録 | 停電時動作 | 無し メモリバックアップ(記憶内容保護) 停電復帰後、自動起動 |
| | 操作キー登録 | スタンドアローン 1住戸あたり最大9個の操作キー登録・抹消が可能 長期不在設定や自宅受取設定が可能 ネットワーク 1住戸あたり最大9個の操作キー登録・抹消が可能 長期不在設定や自宅受取設定はFTSコントロールセンターにて受付 |
| | 管理記録 | スタンドアローン 「管理者メニュー」を起動 管理者は操作履歴・機器状態・登録・抹消操作可能 利用全データを管理者メニューにて各100件ずつ保存 ネットワーク FTSコントロールセンターにてデータ保管 |
| | 外部出力 | スタンドアローン 無電圧A接点×2ポート 警報連動や延滞出力(集合玄関機着荷システムは最大16ゲート可能) RS-422×3ポート ネットワーク 無電圧A接点×2ポート 警報連動や延滞出力(集合玄関機着荷システムは最大16ゲート可能) RS-422×5ポート |

※仕様は予告なく変更することがあります。